

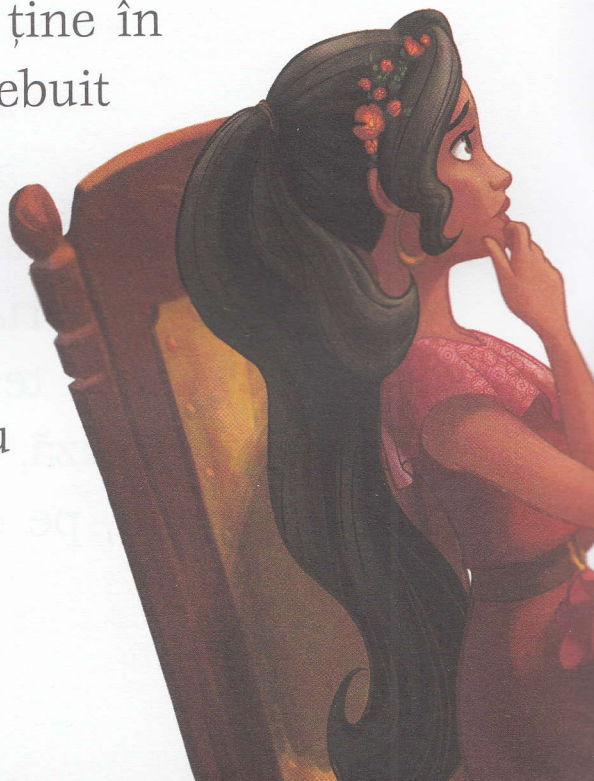


Azi, în Avalor, are loc Expoziția de Invenții. Isabel, sora mai mică a prințesei Elena, își va prezenta propria invenție: transformatorul de haine! Fetele testează mașinăria. În timp ce mezina pedalează, sora ei dispare în interiorul mecanismului, pe o platformă mobilă.



Câteva clipe mai târziu, ușile se deschid, iar Elena apare îmbrăcată într-o rochie foarte frumoasă, dar ține în gură floarea pe care ar fi trebuit s-o poarte în păr.

Micuța inventatoare e dezamăgită. Elena o încurajează și o asigură că are timp suficient pentru ultimele reglaje.



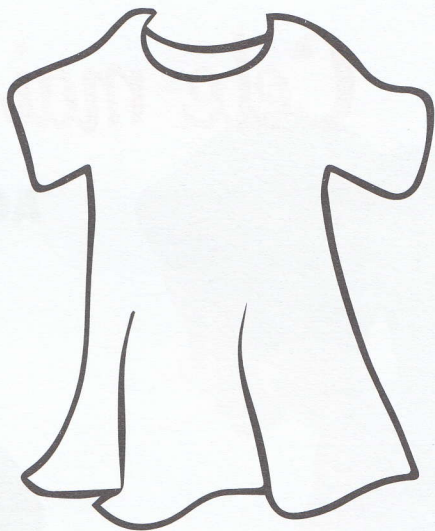
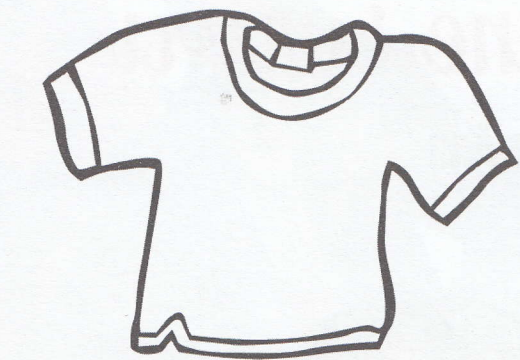
Apoi Elena merge la întrunirea marelui consiliu regal și află că va veni în vizită regele Toshi, conducătorul regatului Satu. Cancelarul Esteban, vărul Elenei, îi convinge pe toți că prințesa trebuie neapărat să poarte haine tradiționale din Satu și să-și întâmpine oaspetele cu muzică și mâncăruri din țara lui.



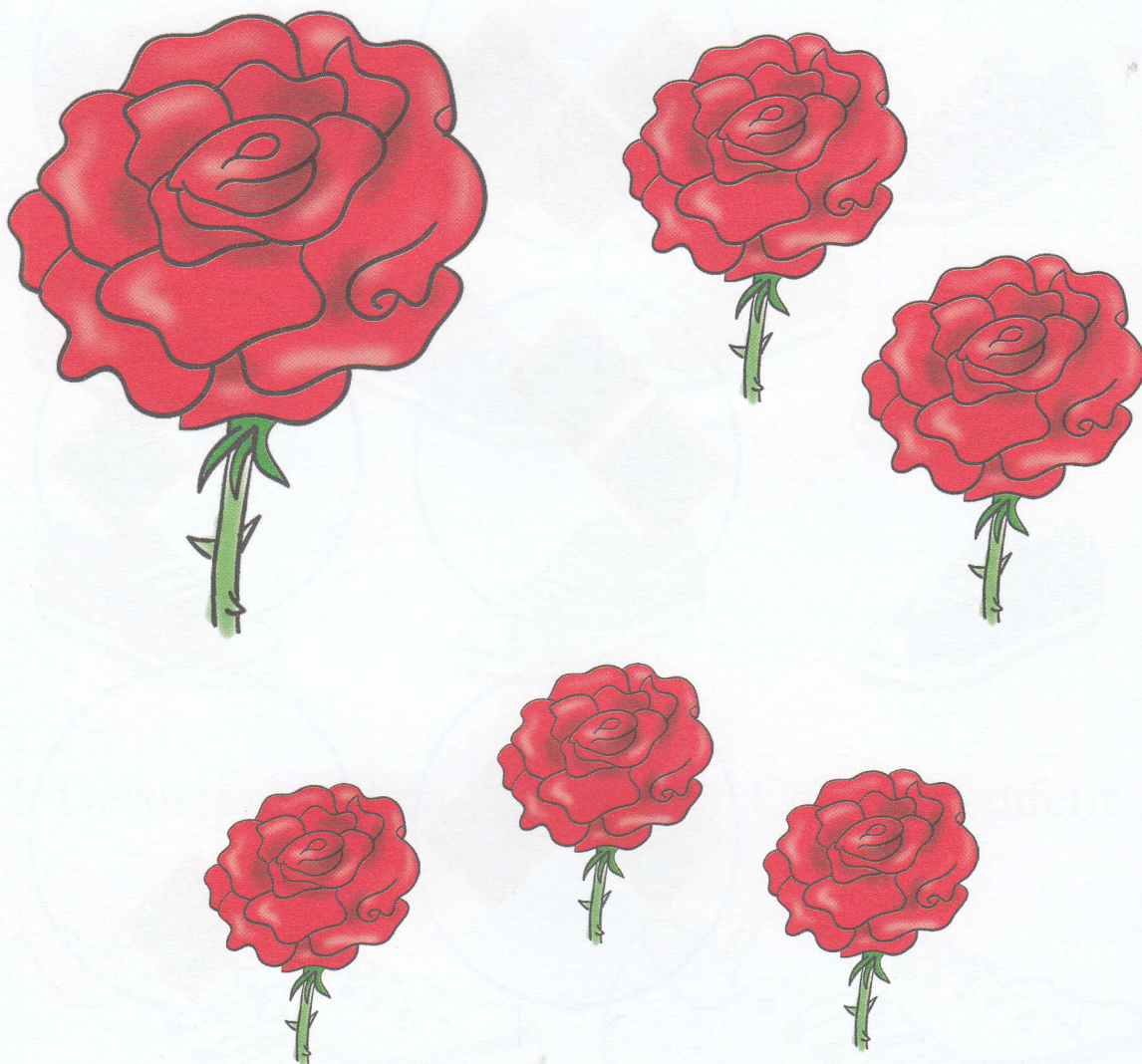
Esteban îi dă Elenei ultimele instrucțiuni și îi spune că regele Toshi va sosi chiar în ziua aceea. Fără să vrea, Isabel aude conversația celor doi și se întristează. Prințesa însă o liniștește pe sora ei și îi promite că își va face timp s-o ajute la prezentarea invenției.



Colorează hainele care ți se potrivesc
(de băiat sau de fată).

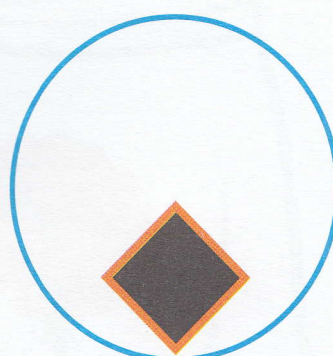
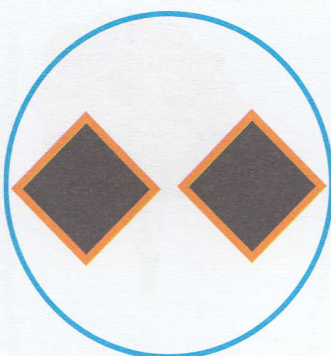
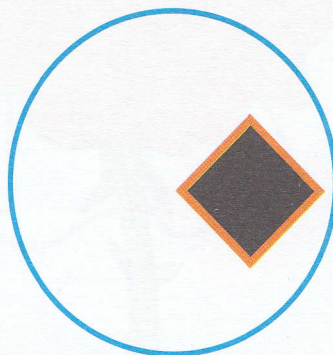
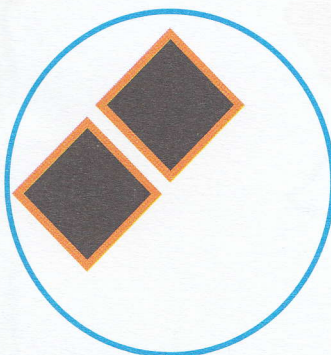
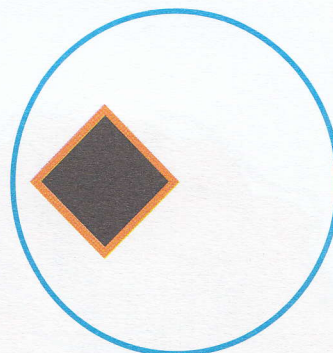
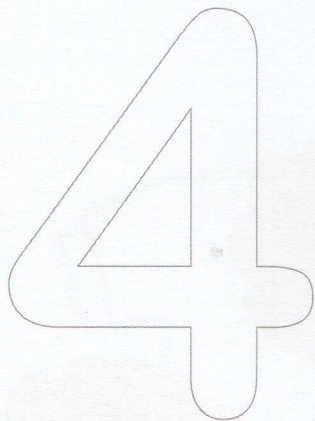


1. Formează grupe de trandafiri, în funcție de mărime.



2. Scrie numărul de trandafiri din fiecare grupă.

1. Completează cu pătrate astfel încât în fiecare grupă să fie câte patru pătrate.



2. Scrie cifra 4.

--	--	--	--	--	--	--	--	--	--

1. Unește cu o linie pantofii care formează o pereche. Câte perechi de pantofi sunt?



2. Decorează cu linii pantofii albi. Colorează diferit.

